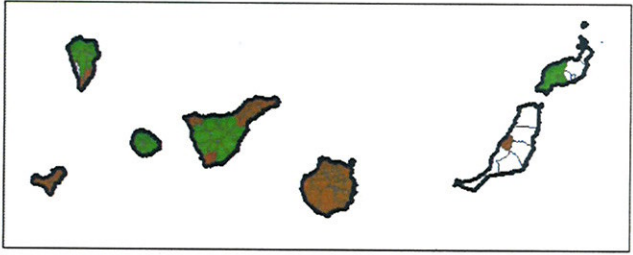
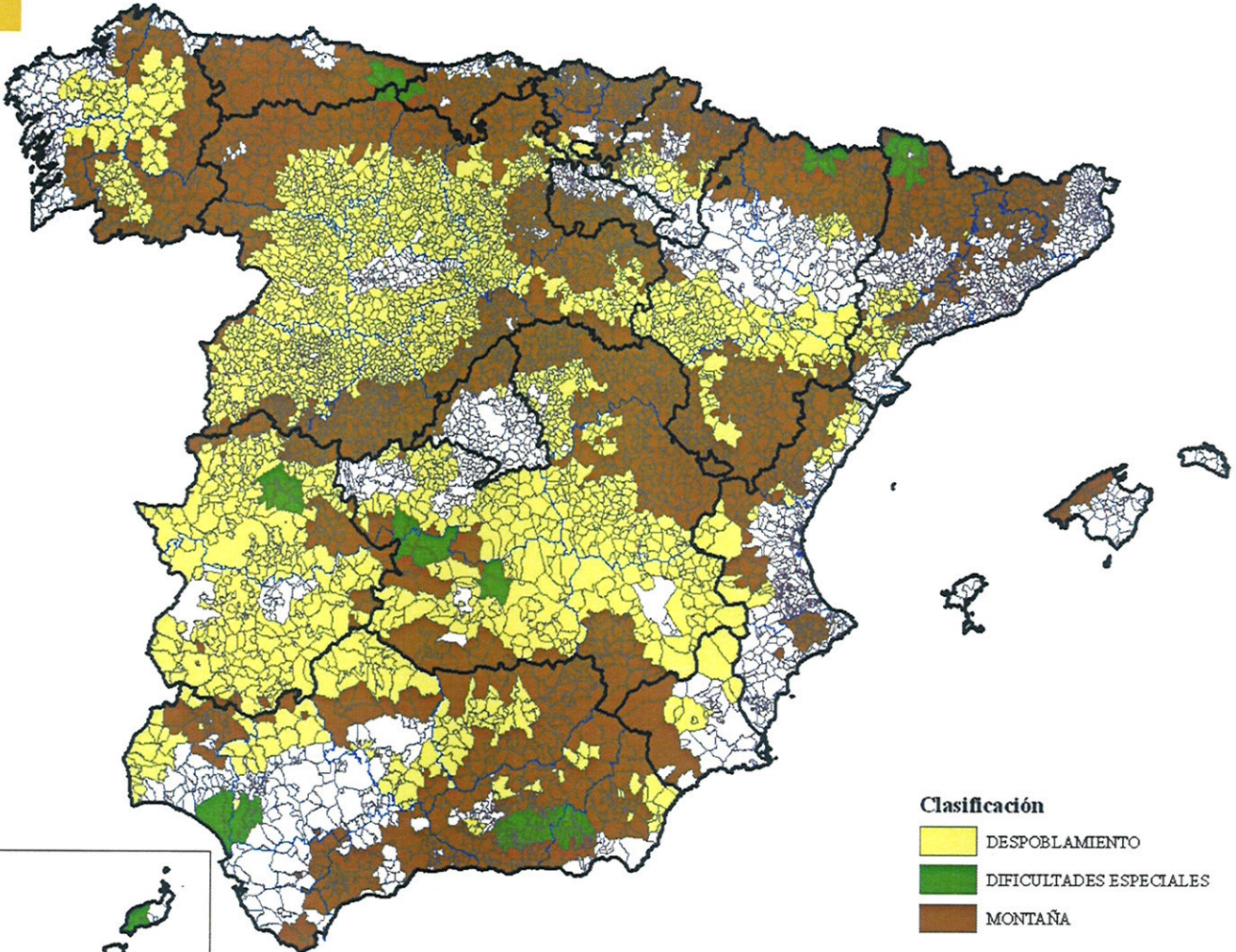


MUNICIPIOS EN ZONAS DESFAVORECIDAS SEGÚN DELIMITACIÓN VIGENTE

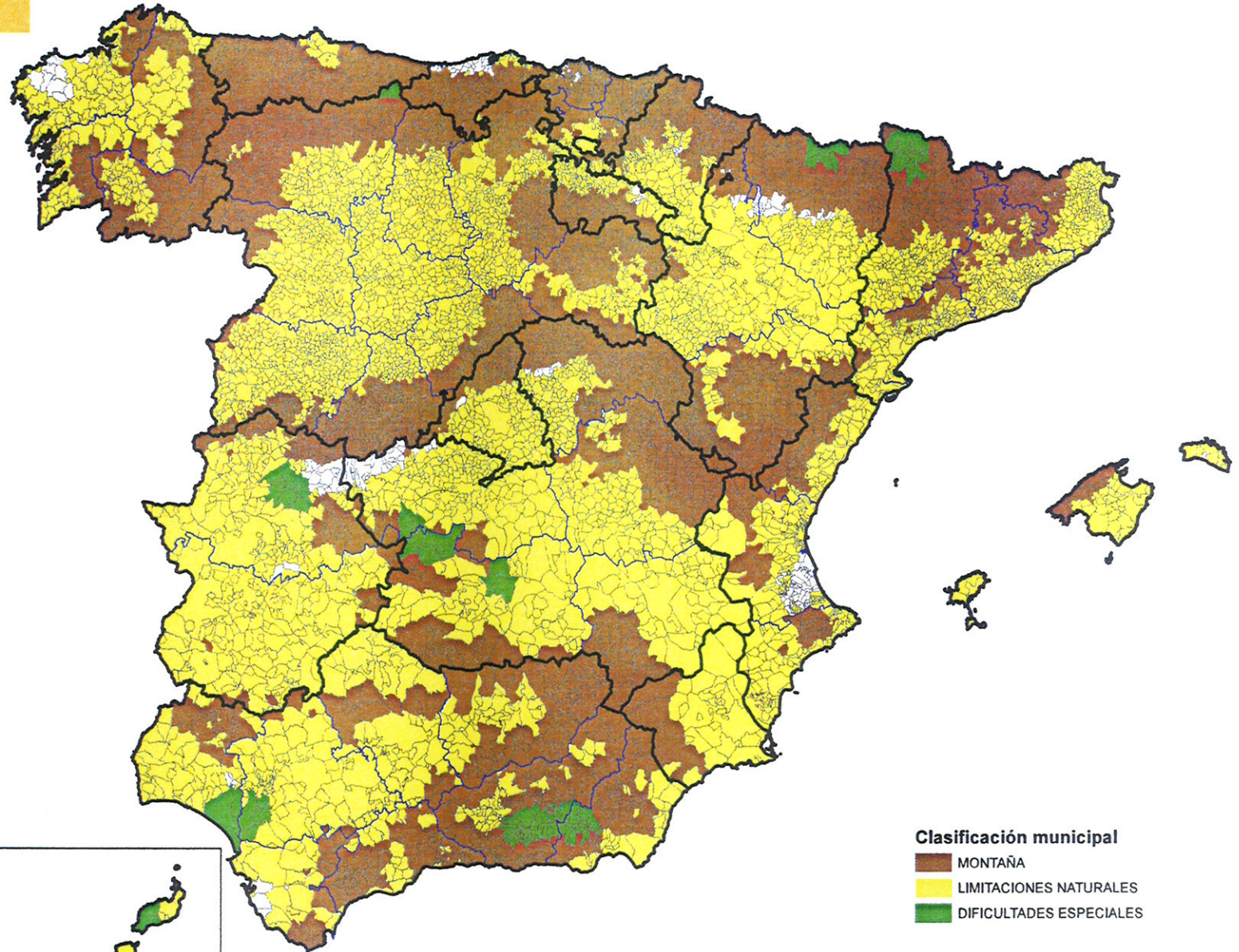







GOBIERNO DE ESPAÑA

MINISTERIO DE AGRICULTURA, ALIMENTACIÓN Y MEDIO AMBIENTE

9. ZONAS DESFAVORECIDAS DE ESPAÑA SEGÚN LA NUEVA SIMULACIÓN



Clasificación municipal

-  MONTAÑA
-  LIMITACIONES NATURALES
-  DIFICULTADES ESPECIALES

